

Beschlussvorlage zur Stadtratssitzung am 08.01.2026

BV.: **M3 1 01 2026**

Einbringer: Frau Hähnel

1. Betreff

Bau- und Finanzierungsbeschluss:

Energetische Neuanlage Straßenbeleuchtung im Zuge Ausbau K 8613 im OT Berthelsdorf

2. Stand der Angelegenheit

Die Stadt Herrnhut möchte für die energetische Neuanlage der Straßenbeleuchtung im Zuge des Ausbaus K 8613 im OT Berthelsdorf einen Antrag auf Zuwendungen aus dem Regionalbudget der LEADER-Aktionsgruppe (LAG) Kottmar für Kleinprojekte im Rahmen der Gemeinschaftaufgabe „Verbesserung der Agrarstruktur und des Küstenschutzes“ stellen.

Hierbei sind Maßnahmen möglich, bei denen die Gesamtkosten 20.000,00 EUR (förderfähige Brutto-Ausgaben ohne Eigenleistung) nicht überschreiten.

Für Kleinprojekte wird ein anteiliger nicht rückzahlbarer Zuschuss in Höhe von 80 % der förderfähigen Ausgaben gewährt.

Die Stadt Herrnhut und der Landkreis Görlitz haben vereinbart, zur Verbesserung der Verkehrsverhältnisse die K 8613 in beiliegendem Lageplan gekennzeichneten Abschnitt als Gemeinschaftsmaßnahme zur erneuern.

Die vorhandene SB-Freileitung die aktuell noch 5 konventionelle Leuchtpunkte speist wird rückgebaut.

Im Zuge dessen sollen im Rahmen dieses Projektes 5 neue moderne energiesparende und wartungsfreundliche LED-Straßenleuchten inklusive neuer Masten installiert werden.

3. Finanzierung und Folgekosten

Das Vorhaben wird im Haushaltsplan 2025 – erhebliche Instandhaltungsmaßnahmen wie folgt veranschlagt:

Förderfähige Ausgaben:	20.000,00 €
Einnahmen:	16.000,00 €
Eigenmittel:	10.000,00 €

4. Beschlussvorschlag

Der Stadtrat Herrnhut beschließt die energetische Neuanlage der Straßenbeleuchtung im Zuge Ausbau K 8613 im OT Berthelsdorf.

Abstimmungsverhältnis:

Stimmberechtigte Stadratsmitglieder: 15 + 1

Anwesende Stadratsmitglieder:

Ja-Stimmen:

Nein-Stimmen:

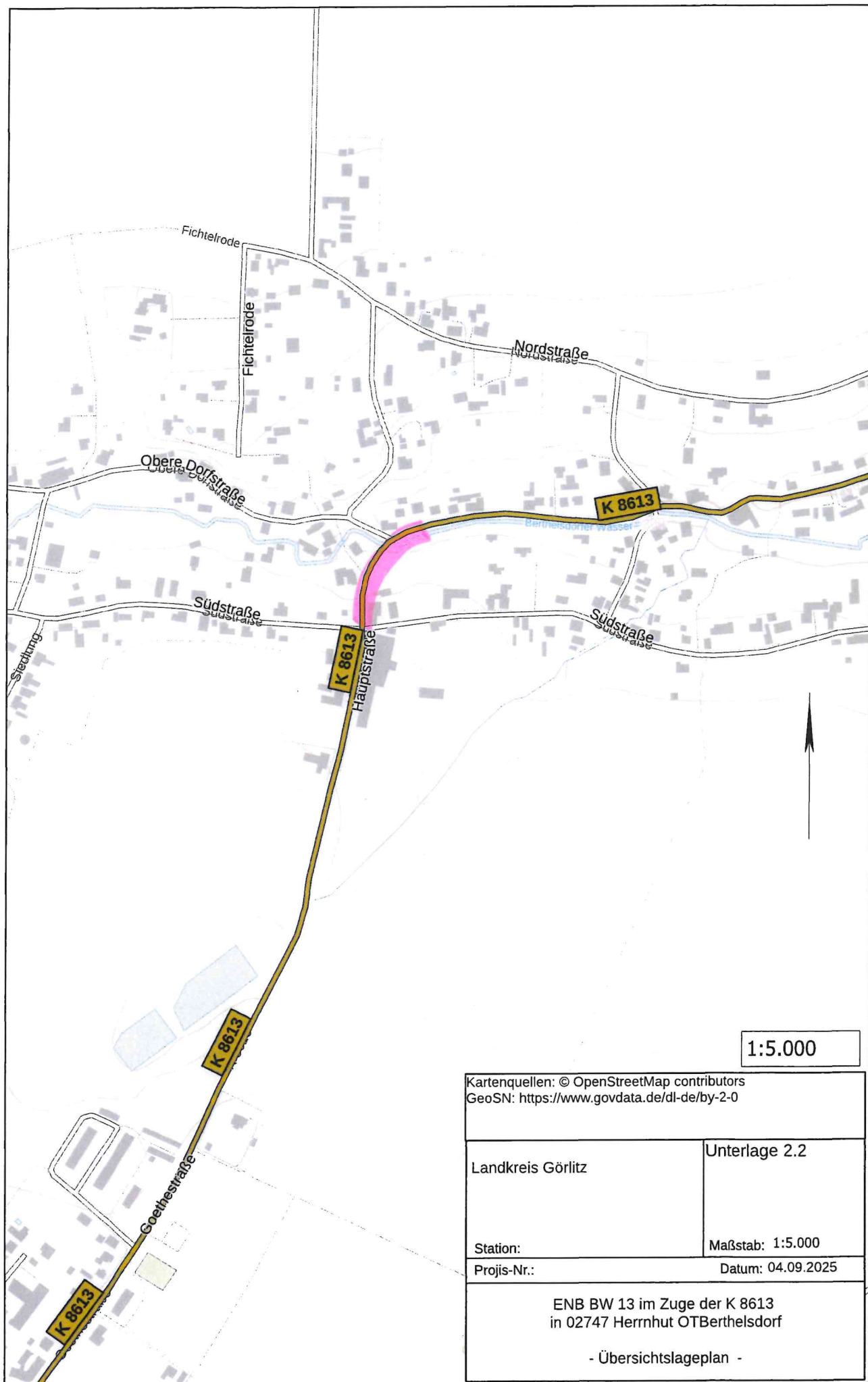
Stimmenthaltungen:

Sichtvermerk


Ute Hähnel

Leiterin Amt für Bau und
Abwasserentsorgung





Kartenquellen: © OpenStreetMap contributors GeoSN: https://www.govdata.de/dl-de/by-2-0	
Landkreis Görlitz	Unterlage 2.2
Station:	Maßstab: 1:5.000
Projis-Nr.:	Datum: 04.09.2025
ENB BW 13 im Zuge der K 8613 in 02747 Herrnhut OT Berthelsdorf - Übersichtslageplan -	

Produktdatenblatt

ASL 2010/1 FF LED

9.135.8224.41-3

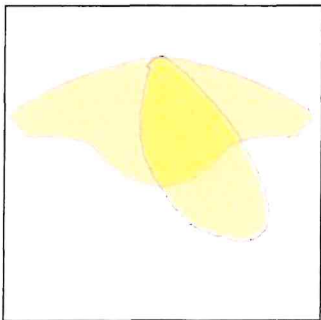
LEUCHTZEUGE LEUCHTEN



IP
65

Windangriffsfläche: 0,105 (seitlich) / 0,045 (vorn) empf. Masthöhe: 4,50m – 10,00m Beleuchtungsaufgabe: niedriger, mittlerer und hoher Lichtbedarf Leuchtmittel: inkl. 1, 2 oder 3 leicht auswechselbare FF II-X LED Modul(e) Farbtemperatur: 4.000K neutralweiß bzw. 3.000K warmweiß Betriebsgerät: elektronischer Treiber, bis 100.000 Stunden; CLO-Funktion Lebensdauer der LED: bis 50.000 Stunden/ L100 Lichtsteuerung: gegen Mehrpreis: Leistungsreduzierung, Dimmung, Halbnachtschaltung bzw. CLEVER LIGHT optisches System: gerichtetes Licht (multi layer) durch auswechselbare, alterungsbeständige Linsenoptik Lichtverteilung: asymmetrisch breitstrahlend Leuchtenkopf: aus hochwertigem Aluminium und Aluminiumdruckguss, pulverbeschichtet Farbe: DB 703; andere Farben auf Anfrage Abdeckung: Polycarbonat, klar, schlagfest, UV-stabilisiert, abklappbar Anschluss: mit Hilfe einer Steckkupplung im Inneren des Leuchtenkopfes Montage: für Mastaufsatz ø 76mm bzw. ø 60mm, Neigung 5° bzw. 10° oder für Mastansatz ø 60mm; Auslieferstandard: Aufsatz, 5° Zubehör: Kabel, Mast, Mastzubehör, Wand, Eck- oder Mastausleger – separat zu bestellen Anwendungsbereiche: Geh- und Radwege, Anlieger-, Sammel- und Hauptstraßen, Boulevards, Fußgängerzonen, Parkplätze, Schulen, Firmengelände, Hotels, Ferienparks, Parkanlagen, Altenheime, Plätze, Fußgängerüberwege

Lichtaustritt 1 (integriert)



Lampentyp	LED	CCT	3000 K
Lampen-Nennleistung	41 W	CRI	70
Gesamtlichtstrom	4574 lm	LOR	84 %
Leuchten-Lichtausbeute	112 lm/W	Gesamtleistung	41 W

Montageart

Mastaufsatzmontage

Bauform und Abmessungen

Länge: 710 mm
Breite: 300 mm
Höhe: 186 mm
Gewicht: 10 kg

Ausrichtbarkeit

Höhenverstellbar

Elektrik

Systemleistung: 41 W

Schutzeigenschaften

IP: 65